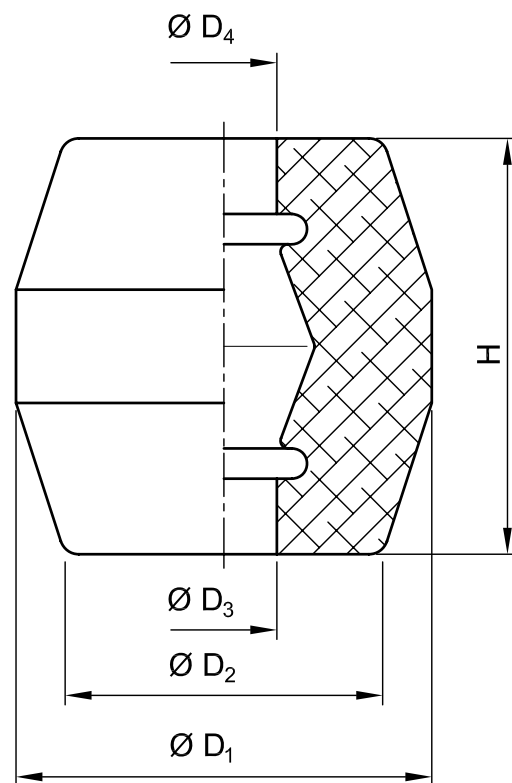


## heba EE - Gummihohlfeder Typ BS

H	D <sub>1</sub>	D <sub>2</sub>	D <sub>3</sub>	D <sub>4</sub>
25	34	24	8	8
36	70	60	14	14
55	55	42	14	14
56	90	75	24	14
56	140	126	29	19
60	75	65	19	14
70	85	56	24	14
88	130	122	34	19
90	108	82	29	19
95	140	120	39	24
110	102	80	20	30
110	120	88	34	19
120	140	110	39	24
140	125	115	39	24
150	155	135	39	24
180	188	167	39	29
180	188	167	92	92



### Tonnenförmige Gummihohlfeder

- Lineare Anfangssteifigkeit
- Knickstabil
- Aufnahme von Querkräften
- für Spitzenkräfte bis 100 kN

Technische Änderungen vorbehalten

Andere Kernauführungen, Sondergrößen und Elastomerqualitäten / -härten bitte anfragen.