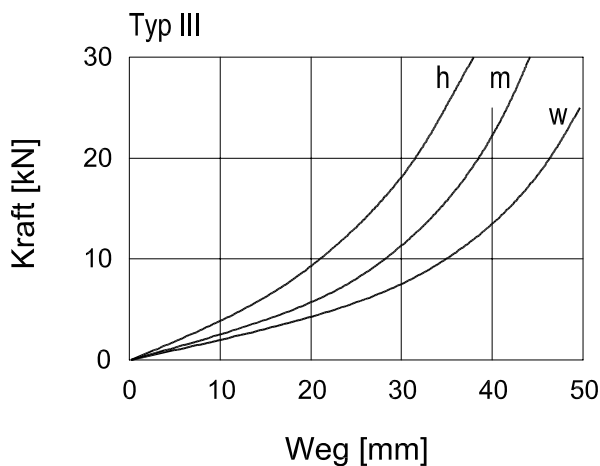
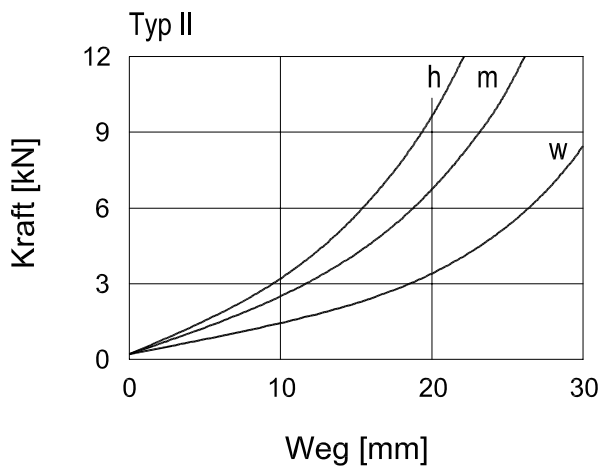
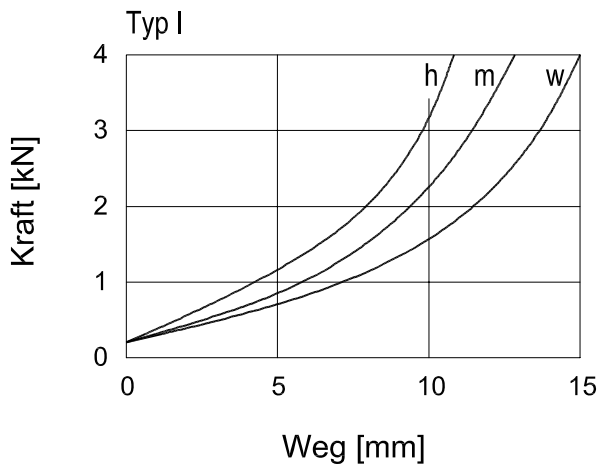
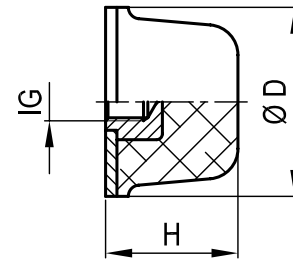


Gummi - Metall - Puffer Typ L



Elastomer : NR

Andere Elastomerqualitäten und Abmessungen auf Anfrage

weich (w) = 40 ± 5 Shore A

mittel (m) = 55 ± 5 Shore A

hart (h) = 70 ± 5 Shore A

Metallteile : St 37 - 2

Sonderwünsche auf Anfrage

Typ	Ø D	H	IG
I	50	35	M 10
II	80	60	M 12
III	125	90	M 16
---	---	---	---
---	---	---	---
---	---	---	---
---	---	---	---
Weitere Puffer- und Gewindegrößen auf Anfrage			